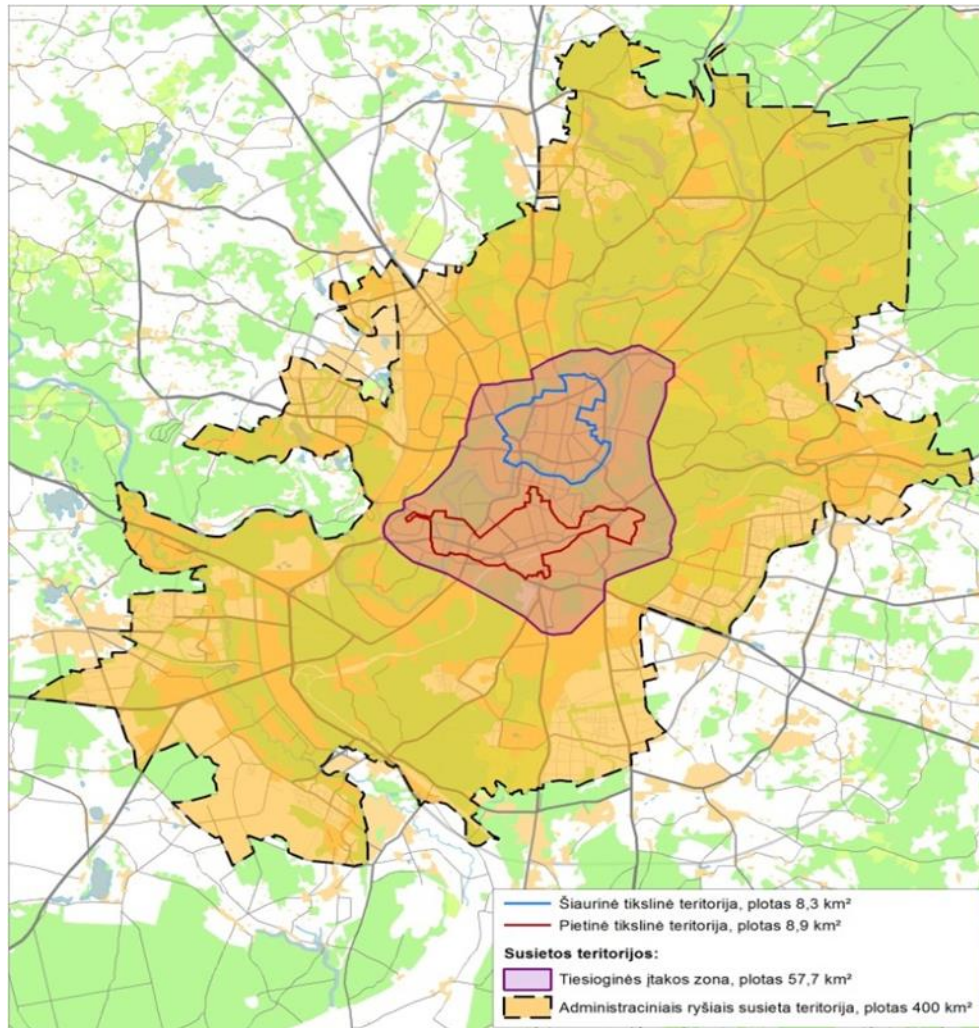


# Vilniaus miesto Integruotų teritorijų vystymo programos įgyvendinimas 2021 metais

Laima Petrauskienė

Regioninės plėtros departamento prie Vidaus reikalų ministerijos  
patarėja

# Tikslinės ir susietosios teritorijos Vilniaus mieste



# Situacijos analizės pokyčiai už 2021 m.

Vilniaus regiono ITVP stiprybėms, silpnybėms (problemoms), galimybėms ir grėsmėms 2021 metais poveikį darė COVID19 pandemija ir bendroji ekonominė šalies situacija

Stiprybės	Silpnybės	Galimybės	Grėsmės
<ul style="list-style-type: none"><li>• Vilnius yra didžiausias Lietuvoje investicijų ir darbo jėgos traukos centras</li><li>• Teigiami demografiniai pokyčiai</li><li>• Aukšta gyventojų perkamoji galia</li><li>• Augantis miesto konkurencingumas tarptautiniu lygiu turizmo, tarptautinių renginių rinkose</li><li>• Didelė paslaugas teikiančių įmonių koncentracija ir įvairovė</li><li>• Savivaldybės įstaigose įdiegtas pažangus gyventojų aptarnavimas</li><li>• Patraukliomis investuotojams tampa apieistos teritorijos netoli miesto centro, turinčios gerą urbanistinį ir ekonominį potencialą</li><li>• Mažėjantis automobilių naudojimas centrinėje miesto dalyje ir diegiamas konkurencingas greitasis viešasis transportas</li><li>• Pradėti atsinaujinančių išteklių energetikos diegimo ir plėtros darbai</li></ul>	<ul style="list-style-type: none"><li>• Gyventojų senėjimas ir netolygi amžiaus struktūra miesto centrinėje dalyje ir periferijoje</li><li>• Neracionalus gyvenamųjų ir darbo vietų išsidėstymas mieste</li><li>• Neišnaudotas aukštos kokybės kūrybinių, meninių paslaugų ir pramogų organizavimo potencialas</li><li>• Gyventojų nepasitenkinimas būstu, gyvenamąja aplinka, jų išsikėlimas į miesto periferiją, augantis inžinerinės infrastruktūros plėtros ir palaikymo kaštai.</li><li>• Žemas eismo saugumo lygis</li><li>• Neracionali susisiekimo sistema, paremta automobilizacijos plėtra ir nekonkurencingas viešasis transportas, dėl ko vis didėja gatvių infrastruktūros poreikis ir kaštai</li><li>• Didelė aplinkos tarša, triukšmas</li><li>• Didėjanti socialinė nelygybė, besiformuojantys nusikalstamumo židiniai</li><li>• Socialinių priešasčių ir nesveiko gyvenimo būdo nulemtų ligų plitimas</li></ul>	<ul style="list-style-type: none"><li>• Pasaulinėje rinkoje augs kūrybinių industrijų pramonės ir paslaugų paklausa.</li><li>• Didės alternatyvių miesto transporto ir inžinerinio aprūpinimo technologijų plėtra</li><li>• Didės miestų su sumaniomis, ekologiškomis technologijomis ir ekologiška aplinka patrauklumas</li></ul>	<ul style="list-style-type: none"><li>• Miesto periferijoje tęsis naujų teritorijų, neturinčių pakankamos inžinerinės ir socialinės infrastruktūros, užstatymas</li><li>• Dėl klimato kaitos didės potvynių pavojai</li><li>• Mažės atvykstančiųjų gyventi, dirbti ar studijuoti į Vilnių jaunų gyventojų srautai, blogėjant šalies demografinėi struktūrai.</li><li>• Vilniaus apskrities periferinėje dalyje ir kituose regionuose lėčiau negu Vilniuje augs užimtumas ir gyventojų pajamos, tai lems skurdo riziką patiriančių asmenų persikėlimą į Vilnių.</li><li>• Dėl senkančių neatsinaujinančių energijos išteklių, augs šiuos išteklius naudojančios infrastruktūros išlaikymo kaštai.</li><li>• Aštrės globali tarptautinė konkurencija</li><li>• Regioninė konkurencija su Ryga ir Minsku</li></ul>

# Programos stebėsenos rodiklių struktūra Vilniaus miesto ITVP

1. Tikslas Padidinti Vilniaus gyventojų užimtumą, kuriant inovatyvias paslaugas, skatinant aktyvų dalyvavimą, pertvarkant apleistas erdves

1.1  
uždavinys

1.2  
uždavinys

15 v.

9 v.

2. Tikslas Padidinti gyventojų pasitenkinimą gyvenamąja aplinka, kompleksškai tvarkant gerą urbanistinį potencialą turinčius miesto rajonus

2.1  
uždavinys

2.2  
uždavinys

2.3  
uždavinys

17 v.

26 v.

12 v.

- ▶ Tikslams įvertinti iškelti 3 efekto rodikliai.
- ▶ Kiekvienam uždaviniui įvertinti numatyta po 1 rezultato rodiklį.
- ▶ Programoje suplanuotas 79 projektai, kuriuos įgyvendinus būtų pasiektos produkto rodiklių reikšmės.

# Vilniaus miesto ITVP produkto rodikliai

<b>Produkto rodikliai</b>	<b>Siektina reikšmė 2021 m.</b>	<b>Pasiekta reikšmė 2021 m.</b>
1.1-P-1 Bendras rekonstruotų arba atnaujintų kelių ilgis, km, 2019 m.	0	0
1.1-P-2 Pastatyti arba atnaujinti viešieji arba komerciniai pastatai miestų vietovėse, kv. m	16 153	0
1.1P-3 Sukurtos arba atnaujintos atviros erdvės miestų vietovėse, kv. m	22 022	0
1.1P-4 Modernizuoti kultūros infrastruktūros objektai, skaičius	8	0
1.1-P-5 Įdiegtos saugų eismą gerinančios ir aplinkosaugos priemonės, skaičius	0	0
1.1-P-6 Bendras naujai nutiestų kelių ilgis, km	0	0
1.2-P-1 Teritorijų, kuriose įgyvendintos kraštovaizdžio formavimo priemonės, plotas, ha	7	7
1.2-P-2 Išsaugoti, sutvarkyti ar atkurti įvairaus teritorinio lygmens kraštovaizdžio arealai	1	1
1.2-P-3 Numatomo apsilankymų remiamuose kultūros ir gamtos paveldo objektuose bei turistų traukos vietose skaičiaus padidėjimas, apsilankymų per metus	45 584	0
1.2-P-4 Sukurtos arba atnaujintos atviros erdvės miestų vietovėse, kv. m	124 312	68 536
1.2-P-5 Sutvarkyti, įrengti ir pritaikyti lankymui gamtos ir kultūros paveldo objektai ir teritorijos, vnt.	2	0
2.1-P-1 Bendras rekonstruotų arba atnaujintų kelių ilgis, km.,	0,91	1,46

# Vilniaus miesto ITVP produkto rodikliai

<b>Produkto rodikliai</b>	<b>Siektina reikšmė 2021 m.</b>	<b>Pasiekta reikšmė 2021 m.</b>
2.1-P-2 Bendras naujai nutiestų kelių ilgis, km	1,9	1,28
2.1P-3 Gyventojai, kuriems teikiamos vandens tiekimo paslaugos naujai įrengtais geriamojo vandens tiekimo tinklais	3 432	1 511
2.1P-4 Papildomi gyventojai, kuriems teikiamos pagerintos vandens tiekimo paslaugos	22 117	23 667
2.1P-5 Gyventojai, kuriems teikiamos paslaugos naujai įrengtais nuotekų surinkimo tinklais	3 560	1 745
2.1P-6 Rekonstruotų vandens tiekimo ir nuotekų surinkimo tinklų ilgis, km	30,95	20,42
2.1P-7 Sukurtos arba atnaujintos atviros erdvės miestų vietovėse, kv. metrai	213 581	57 268

# Vilniaus miesto ITVP produkto rodikliai

Produkto rodikliai	Siektina reikšmė 2021 m.	Pasiekta reikšmė 2021 m.
2.2-P-1 Įgyvendintų inovacijų paklausos skatinimo sprendimų skaičius	1	0
2.2-P-2 Investicijas gavusios vaikų priežiūros arba švietimo infrastruktūros pajėgumas	19 959	10 363
2.2-P-3 Metinis pirminės energijos suvartojimo viešuosiuose pastatuose sumažėjimas, kWh/per metus	1 319 000	0
2.2-P-4 Pagal veiksmų programą ERPF lėšomis sukurtos naujos ikimokyklinio ir priešmokyklinio ugdymo vietos	630	630
2.2-P-5 Namų ūkių, priskirtų geresnei energijos vartojimo efektyvumo klasei, skaičius	8 100	0
2.2-P-6 Sukurti/pagerinti atskiro komunalinių atliekų surinkimo pajėgumai, tonomis per metus	0	0
2.2-P-7 Sukurtos arba atnaujintos atviros erdvės miestų vietovėse, kv. metrai	8 187	0
2.2-P-8 Pagal veiksmų programą ERPF lėšomis atnaujintos ikimokyklinio ugdymo grupės, skaičius	40	45
2.2-P-9 Investicijas gavusių socialinių paslaugų infrastruktūros objektų skaičius	2	2
2.2-P-10 Tikslinių grupių asmenys, gavę tiesioginės naudos iš investicijų į socialinių paslaugų infrastruktūrą	2 000	0
2.2-P-11 Investicijas gavusiose įstaigose esančios vietos socialinių paslaugų gavėjams	150	206
2.2-P-12 BIVP projektų veiklų dalyviai, skaičius	700	0

# Vilniaus miesto ITVP produkto rodikliai

<b>Produkto rodikliai</b>	<b>Siektina reikšmė 2021 m.</b>	<b>Pasiekta reikšmė 2021 m.</b>
2.3-P-1 Įgyvendintos darnaus judumo priemonės	3	0
2.3-P-2 Įsigytos naujos ekologiškos viešojo transporto priemonės	41	41
2.3-P-3 Įdiegtos intelektinės transporto sistemos, skaičius	1	0
2.3-P-4 Įrengtos elektromobilių įkrovimo priegios, vnt.	10	0
2.3-P-5 Įrengtų naujų dviračių ir (ar) pėsčiųjų takų, ir (ar) trasų ilgis	2,75	0,6
2.3-P-6 Bendras metinis šiltnamio efektą sukeliančių dujų kiekio sumažėjimas, t CO2 ekvivalentu	68 000	66 640
2.3-P-7 Bendras naujai nutiestų kelių TEN-T tinkle ilgis, km.	5,16	5,16
2.3-P-8 Įrengti ženklinimo infrastruktūros priemonės, vnt.	176	176
2.3-P-9 Įsigyti gatvių valymo įrengimai, vnt.	1	10
2.3-P-10 Lietaus nuotėkio plotas, iš kurio surenkamam paviršiniam (lietaus) vandeniui tvarkyti įrengta ir (ar) rekonstruota infrastruktūra, ha.	2 404,60	1 129,4
2.3-P-11 Parengti darnaus judumo mieste planai, skaičius	1	1



# Vilniaus miesto ITVP veiksmų planas

	Planuojamas finansavimas 2014-2023 m.	Panaudotas finansavimas iki 2021 m. pabaigos
Bendras biudžetas	459 363 152	235 717 851
Savivaldybės biudžeto lėšos	152 212 407	37 516 510
Europos Sąjungos ir valstybės biudžeto lėšos lėšos	307 150 745	198 201 341

□ Per 2014-2023 m. planuojama įgyvendinti 79 projektus

□ Iki 2021 m. pabaigos panaudota 64,5 proc. ES ir VB lėšų

Ačiū

už dėmesį