



MOKSLAS • EKONOMIKA • SANGLAUDA



EUROPOS SĄJUNGA
EUROPOS SOCIALINIS FONDAS

Kuriame Lietuvos ateitį

pplietuva.lt



Optimalios alternatyvos pasirinkimo investicijų projekte kokybės vertinimo principai ir metodika

2014 m. birželio 13 d.

CPVA Viešosios ir privačios partnerystės skyrius

pplietuva.eu

Metodikos taikymo sritis

ES SF paramos
lėšomis
finansuojami
projektai



ŠIANDIEN

Visiems valstybės
investicijų
projektams



Ilgalaikėje
perspektyvoje

Projektai, kuriems taikoma Metodika

1. PROJEKTŲ ATRANKOS PROCEDŪROS

VALSTYBĖS PLANAVIMAS	TAIP
REGIONŲ PLANAVIMAS	TAIP
KONKURSAI	NE

Projektai, kuriems taikoma Metodika



PASTATAI



**INŽINERINIAI
STATINIAI**



ĮRENGINIAI

2. INVESTAVIMO OBJEKTAI



**NEMATERIALUSIS
TURTA**



**TRANSPORTO
PRIEMONĖS**

Kam taikoma kokybės metodika?

Investicijų išlaidų
suma (atėmus
PVM)

-

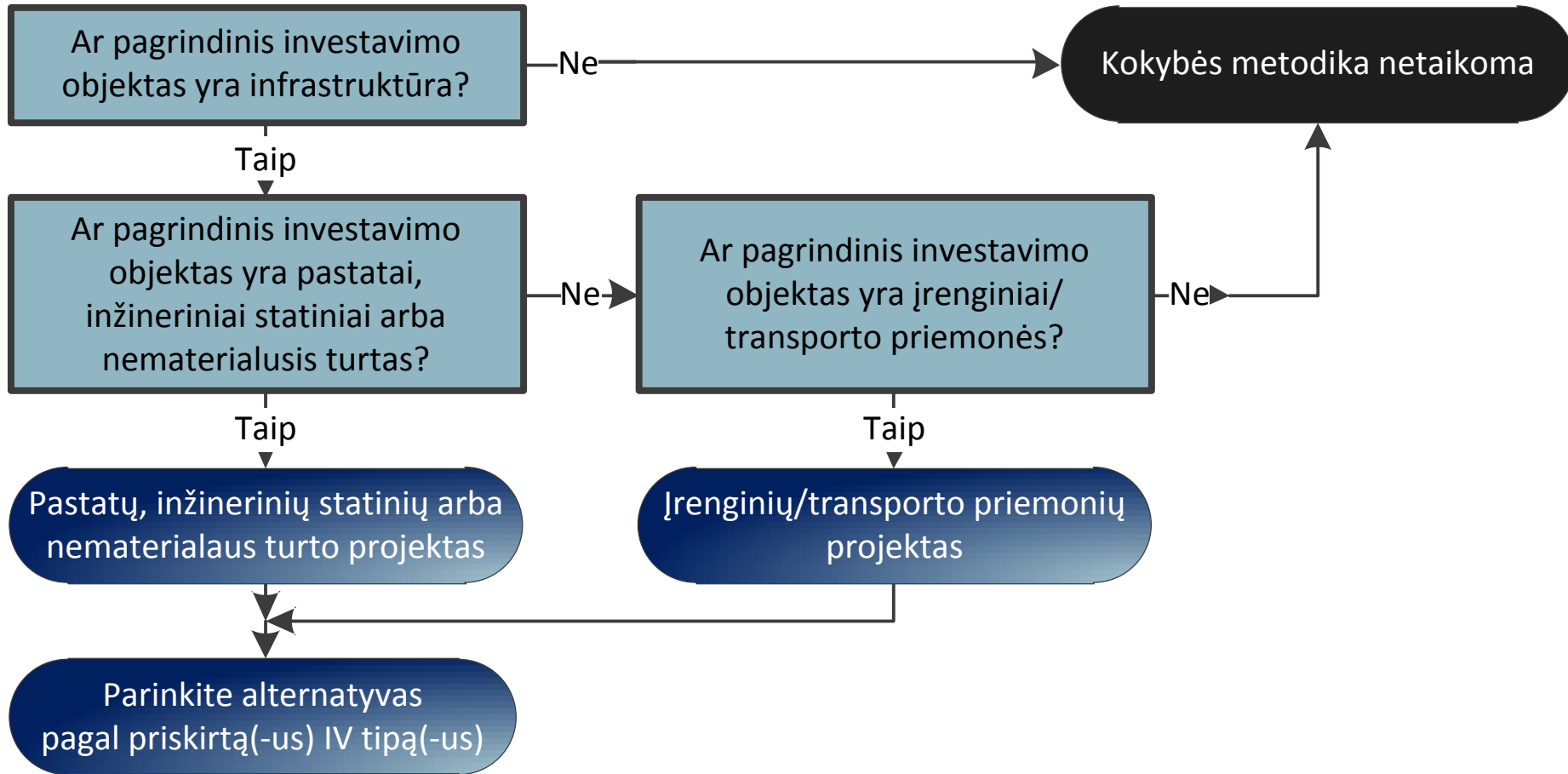
Supaprastinto
apmokėjimo
išlaidos

\geq

1 mln. Lt

**Kokybės metodika gali būti taikoma ir mažesnės
vertės investicijų projektams**

Projektai, kuriems taikoma Metodika



IP priskyrimas projekto tipui

IP gali būti priskirtas vienam arba keliems (iki 4) projektų tipams pagal IP biudžeto išlaidas

pagal investavimo objektą, kuriam suplanuota didžiausia lėšų suma (> 50 %)



1 IP tipas

pagal du investavimo objektus, kuriems suplanuota lygiai po 50 % lėšų



2 IP tipai

pagal investavimo objektus, kuriems suplanuota po 25 % (ar daugiau %) lėšų



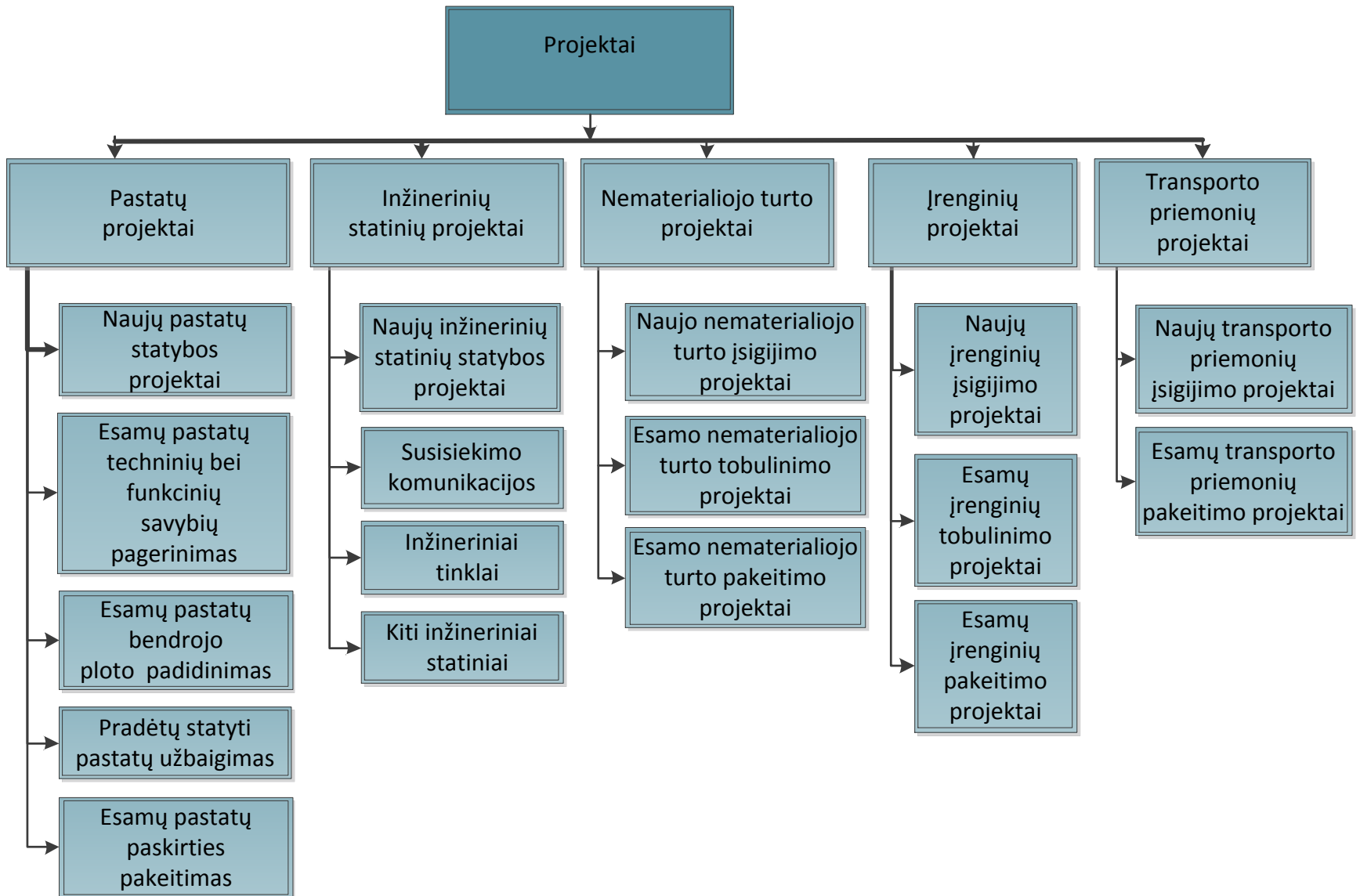
1-4 IP tipai

pagal investavimo objektą, kuriam suplanuota didžiausia lėšų dalis, nors ir neviršija 25 %, bet > 50 tūkst.Lt



1 IP tipas

Projektų klasifikavimas





Klausimai ir atsakymai